

Kontaktpersoner Arbets- och miljömedicinska kliniker.

Lund: jenny.gremark-simonsen@skane.se

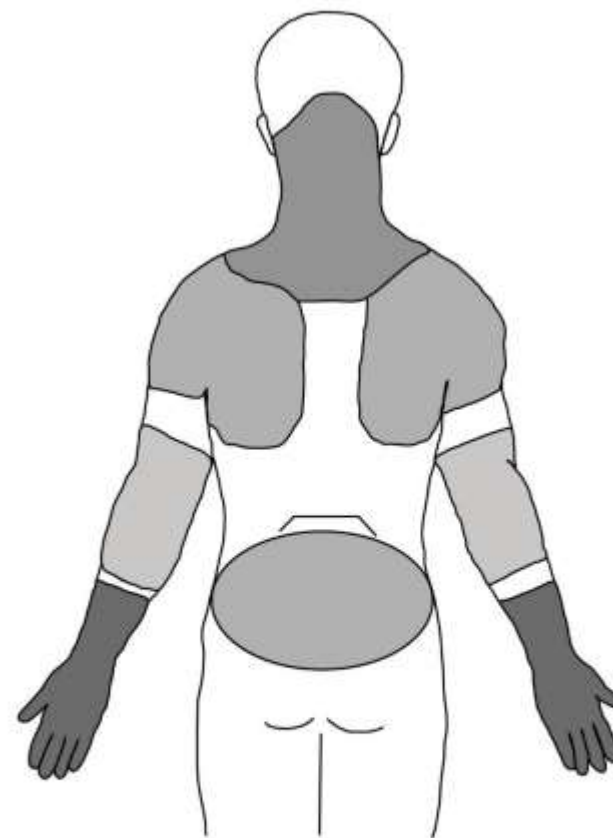
Göteborg: stefan.oliv@amm.gu.se

Uppsala: kristina.eliasson@medsci.uu.se

Umeå: charlotte.Lewis@regionvasterbotten.se



FHVmetodik
metoder för företagshälsovård



MEBA

Medicinsk kontroll vid
ergonomiskt belastande arbete

MEBA är en undersökningsmetod som används för att genomföra medicinska kontroller av arbetstagare som har ergonomisk belastning på nacke, armar, händer och ländrygg.

Metoden ger information om förekomst av besvär och diagnoser i en arbetsgrupp, och möjliggör att arbetstagare som behöver hjälp identifieras direkt.

Metoden innehåller en screeningdel och en fullständig undersökning och kan utföras på arbetsplatsen eller på företagshälsovården. Resultaten kan användas för att planera förebyggande och rehabiliterande åtgärder på såväl individnivå som gruppnivå.

Undersökningen utförs av legitimerad, fysioterapeut, naprapat, kiropraktor eller läkare som är certifierade användare av MEBA-metoden, vilket innebär att de har gått kurs i metoden. De Arbets- och miljömedicinska klinikerna i Lund, Göteborg, Uppsala och Umeå anordnar kurser (för kontaktuppgifter se sista sidan).

MEBA nacke/arm/hand och ländrygg

Förekomsten av besvär och diagnoser i den undersökta arbetsgruppen samlas in och presenteras i diagram (se figurerna) tillsammans med andra yrkesgrupper som har genomgått samma undersökningsmetod. Genomsnittlig förekomst (i %) av besvär/diagnoser i olika yrkesgrupper som har varierat arbete markeras med en referenslinje för att jämföra med den undersökta gruppen (Ref). Dessutom sammanfattas resultaten i en rapport som innehåller både text och diagram för tydlig återgivning av resultaten. För förekomst av ländryggsdiagnoser finns ännu inte referensmaterial.

Du kan läsa mer om metoden på www.fhvmethodik.se

Ref. <https://sodrasjukvardsregionen.se/download/rapport-192019-orovackande-prevalens-av-diagnoser-stallda-vid-meba-undersokningar/>

