

Arbets- och miljömedicin i Lund, Göteborg, Uppsala och Umeå

Lund: Jenny Gremark Simonsen 046 17 31 64

jenny.gremark-simonsen@skane.se

Göteborg: Ewa Gustafsson

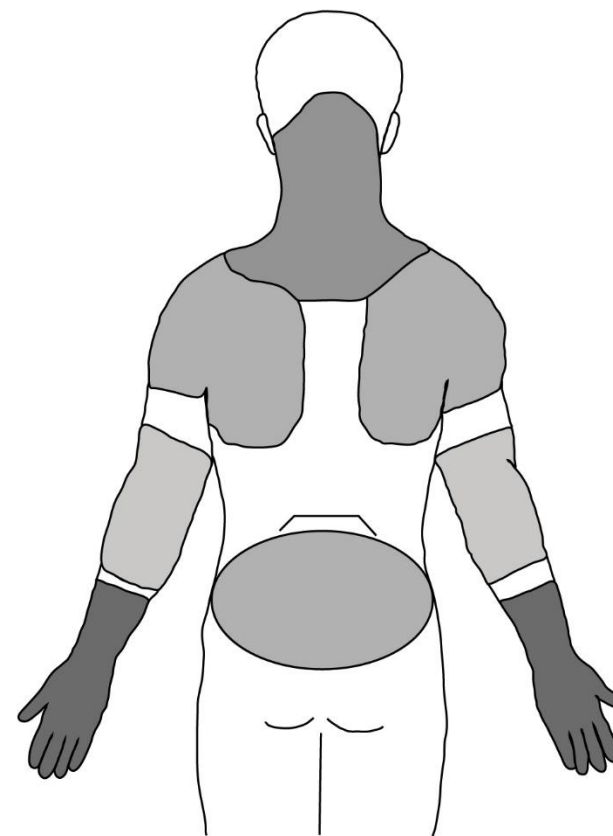
ewa.gustafsson@amm.gu.se

Uppsala: Kristina Eliasson 018 - 611 54 11

kristina.eliasson@medsci.uu.se

Umeå: Gunilla Dahlgren, 090-785 27 53

gunilla.dahlgren@regionvasterbotten.se



MEBA

Medicinsk kontroll vid
ergonomiskt belastande arbete

MEBA är en undersökningsmetod för att på ett systematiskt sätt kunna genomföra medicinska kontroller vid ergonomisk belastning på nacke, armar och ländrygg.

Metoden ger information om förekomst av besvär och diagnoser i en arbetsgrupp. Den ger också en omedelbar möjlighet att identifiera arbetstagare som behöver hjälp.

Metoden innehåller en screeningdel och en fullständig undersökning och kan utföras på arbetsplatsen eller på företagshälsovården. Undersökningen utförs av legitimerad fysioterapeut eller läkare i företagshälsovården.

Resultaten kan ligga till grund för förebyggande och rehabiliterande åtgärder på såväl individnivå som gruppnivå.

MEBA nacke/arm/hand

Förekomsten av besvär och diagnoser i den undersökta arbetsgruppen kan jämföras med motsvarande resultat från många olika yrkesgrupper som tidigare insamlats med samma metod. På detta sätt ser man hur den aktuella arbetsgruppen ligger i förhållande till andra yrkesgrupper i liknande och andra branscher, när det gäller förekomst av besvär och diagnoser.

MEBA ländrygg

Förekomsten av besvär i den undersökta arbetsgruppen kan jämföras med motsvarande resultat från många olika yrkesgrupper som tidigare insamlats med samma metod. För förekomst av diagnoser finns ännu inte ett referensmaterial att jämföra med, men ett sådant är under uppbyggnad.

Kurser i MEBA metoden arrangeras regelbundet vid Arbets- och miljömedicin i Lund, Göteborg, Uppsala och Umeå (för kontaktuppgifter se sista sidan).

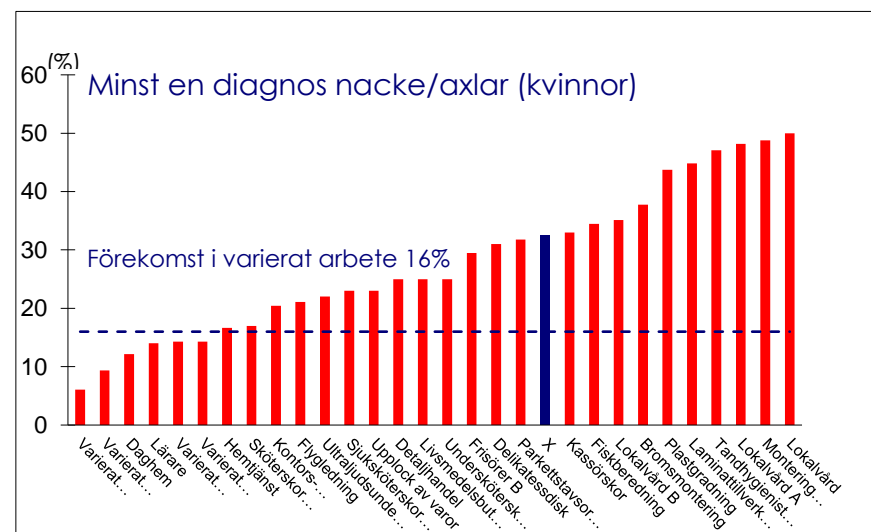
Du kan läsa mer om metoden på www.fhvmethodik.se

Nordander C, Ohlsson K, Åkesson I, Arvidsson I, Balogh I, Hansson G-Å, Strömberg U, Rittner R, Skerfving S. Risk of musculoskeletal disorders among females and males in repetitive/constrained work. *Ergonomics* 2009;52:1226-1239.

MEBA på Avdelning X

	Kvinnor (N = 98)	Män (N = 88)
Minst en diagnos		
Nacke/ axlar	33%	22%
Armbåge/ hand	23%	9%
Besvär senaste 7 dagar		
Nacke/ axlar	69%	50%
Armbåge/ hand	46%	22%
Ländrygg	25%	30%

Kvinnor på Avdelning X, jämfört med kvinnor i andra yrkesgrupper



MEDICINSKA KONTROLLER I ARBETSLIVET AFS 2019:3

Handintensivt arbete

26 §

Arbetsgivaren ska anordna medicinska kontroller för de arbetstagare som sysselsätts i arbete som medför snabba ihållande handledsrörelser mot ledens ytterlägen i kombination med kraft, det vill säga handintensivt arbete enligt Arbetsmiljöverkets föreskrifter för belastningsergonomi. Detta gäller dock inte om en fördjupad bedömning visar att arbetet inte ger en ökad risk för belastningsbesvär i nacke, skuldra, arm eller hand.